

## Arbre de Judée – *Cercis siliquastrum*, Linné

Famille : *Fabaceae* – Sub-famille : *Caesalpinioideae* (Fam. *Cesalpiniaceae*)



### Comment le reconnaître ?

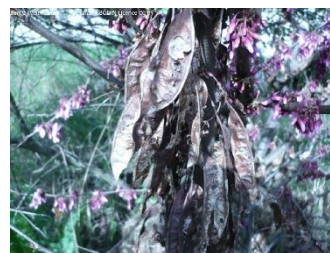
Arbre peu imposant, de moins de 6 mètres. Ses rameaux, sont flexueux, et prennent des allures courbées en zigzag.

Le feuillage de l'arbre de Judée est caduc, ses feuilles sont entières, à nervation palmée, arrondies et échancrées en cœur à la base (cordiformes).

La floraison commence avant la feuillaison. Les fleurs naissent directement sur le tronc et les branches. Elles sont d'un joli rose vif et groupées en grappes. Elles sont formées par un petit étendard central (deux pétales soudés) recouvert par deux autres pétales (les ailes), et une carène (deux pétales soudés) dépassant largement les autres pétales.

Ses fruits, de longues gousses regroupées de façon serrée, sont glabres et rougeâtres. Elles deviennent brunes et sèches à maturité et restent jusqu'au printemps suivant sur l'arbre.

Pour visualiser plus d'images - [Galerie d'images Pictoflora](#)



Un doute sur l'identification de l'espèce?

Soumettez votre observation aux membres du réseau [Tela Botanica](#)

### Habitat

Cet espèce est originaire d'Asie et d'Europe, elle est spontanée de l'ouest de la méditerranée à l'est de la Bulgarie ainsi qu'au Liban et en Turquie. C'est une espèce héliophile, qui a besoin d'un grand ensoleillement pour se développer.

Son nom provient du grec *kerkis* qui désigne la navette du tisserand, dont la forme est proche de celle des gousses de l'arbre de Judée et du latin *siliqua*, qui signifie gousse.

### Calendrier phénologique

	Jan	Fév	Mars	Avril	Mai	Juin	Juil	Août	Sept	Oct	Nov	Déc
Feuillaison												
Floraison												
Fructification												

### Quels sont ses usages et propriétés ?

Arbre à grande valeur ornementale, on peut faire de la gelée avec les fleurs de l'arbre de Judée.

Les bourgeons de ses feuilles ont des propriétés médicinales : ils sont utilisés en gemmothérapie (thérapie par les bourgeons) pour lutter contre les troubles de la circulation (notamment pour les affections de la rétine).