

Rainette méridionale



Hyla meridionalis - Hylidae

Comment la reconnaître ?

La Rainette méridionale mesure moins de 6 cm.

La coloration de la face supérieure du corps et des membres est d'un vert vif avec une peau très lisse. En période de reproduction, la rainette se pare d'une couleur brun sombre (certains individus peuvent également être bleus). Elle présente une ligne latérale brune sur l'œil qui s'arrête avant l'épaule. La partie ventrale est de couleur gris/beige avec une peau légèrement granuleuse.

Cette espèce de grenouille est arboricole et possède des ventouses sur l'extrémité de ses doigts.

Attention : on peut confondre la Rainette méridionale avec la Rainette verte, dont la ligne latérale brune se poursuit tout le long du flanc. De plus les deux espèces n'ont pas la même répartition. La rainette verte est présente dans la moitié Nord de la France tandis que la rainette méridionale dans la moitié Sud.

Périodes d'activité

Les adultes entament la saison de reproduction à la fin de l'hiver ou au début du printemps. C'est à ce moment-là que les mâles se regroupent dans les mares ou points d'eau afin d'attirer les femelles. Les mâles vont alors émettre un chant grave et lent facilement reconnaissable (la Rainette verte possède elle un chant rapide très différent).

La Rainette méridionale est une espèce qui se reproduit de mars à avril, par fécondation externe. La femelle peut pondre jusqu'à 60 amas d'une trentaine d'œufs.

La Rainette méridionale est nocturne et peut être retrouvée dans les arbres. Attention, la manipulation d'amphibiens est fortement déconseillée, ce sont des espèces sensibles auxquelles nous pouvons transmettre des pathogènes néfastes pour leur survie.

Où vit-elle ?

La Rainette méridionale se trouve principalement en plaine et dans certains cas, elle peut vivre jusqu'à 1250 m d'altitude.

Elle vit à proximité de zones humides (mares, lacs, prés inondés) y compris artificielles (bassins) du moment qu'elles soient bien pourvues en végétation.

Son chant

[Cliquer ici pour découvrir le chant de la Rainette méridionale !](#)

Le son émis est grave et grinçant, il dure environ une seconde et s'entend de très loin.

Statut UICN LC

La liste rouge de l'Union Internationale pour la Conservation de la Nature (UICN) est un indicateur privilégié pour suivre l'état de la biodiversité dans le monde. La rainette méridionale est considérée comme une espèce à préoccupation mineure (LC) à l'échelle nationale et internationale, cependant, sa population générale est en fort déclin.

Produit par



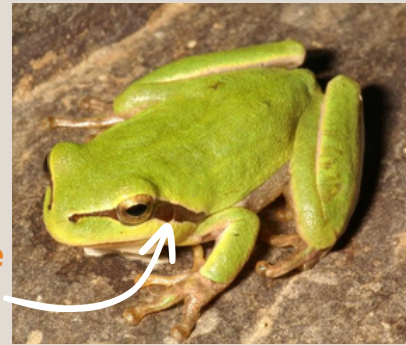
Financé par



Licence CC BY-SA

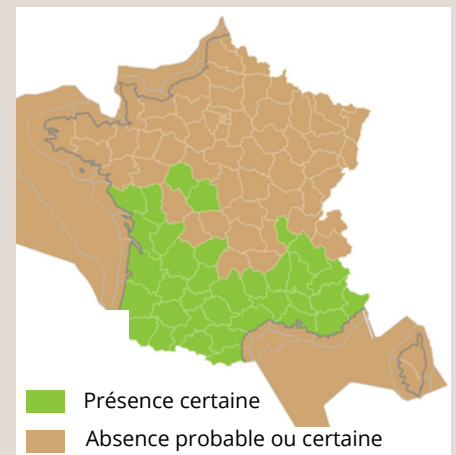
FICHE ESPÈCE

Amphibiens



ligne
latérale
brune

Aire de répartition



Calendrier phénologique

